

WinLine BI Report Management

Unsere WinLine BI-Module unterstützen Sie beim Sammeln, Aufbereiten und Darstellen Ihrer geschäftsrelevanten Daten. Das WinLine BI bietet dabei unzählige Analyse- und Visualisierungsmöglichkeiten. Das Ergebnis lassen Sie sich übersichtlich mit Hilfe des WinLine Power Reports im Cockpit darstellen.

Werten Sie die Daten aus allen Bereichen der WinLine systematisch aus und treffen auf dieser Basis Ihre operativen und strategischen Unternehmensentscheidungen.

✓ Typische Anwendungsgebiete von BI-Analysen

- + Integration und Kostenkontrolle
- + Verkaufs- und Marktanalysen
- + Finanzmanagement und Controlling
- + Personalkostenkontrolle
- + Budgetierung und Planung
- + Profitabilitätsanalysen
- + Preisgestaltung und Optimierungen
- + Qualitätskontrolle uvm.

Alert Funktionen

In der WinLine werden viele Daten verarbeitet und gespeichert. Mit den „Bedingten Formatierungen“ können dabei Daten bzw. Prozesse, die einer näheren Analyse bedürfen, im WinLine BI corporate visuell sofort ersichtlich hervorgehoben werden. Dies geschieht in Form von Formatierungen, Grafiken, Text- und Hintergrundfarben oder Schriftfonts.

Typische Beispiele für den Einsatz von bedingten Formatierungen sind z. B. das Überschreiten von Salden oder Zahlungszielen, eine erreichte Eskalationsstufe oder die Darstellung von Kundenkategorien (A/B/C-Kunden) in Auswertungen.

Chergens...	Menge	Ablaufdatum	Lagerstand	Herstellungsdatum	Coll
F88	0,00027	10.2022(*)	48,000	12.01.2022L	
F99	0,000	12.12.2022	33,000	14.12.2021L	
F100	0,000	30.11.2022	22,000	15.01.2022L	
F101	0,00015	11.2022(*)	5,000	03.01.2022L	
F102	0,00031	10.2022(*)	30,000	15.08.2021L	
F103	0,000	31.12.2022	25,000	15.12.2021L	

WinLine BELEG PRO autom. Belegeingangsprozess

Belege gelangen auf verschiedenen Wegen und Formaten in Ihr Unternehmen. WinLine BELEG PRO sorgt mittels OCR-Erkennung für eine automatisierte digitale Erfassung (Auslesen) und Bearbeitung aller Eingangsrechnungen, ganz gleich ob diese in Papierform oder elektronisch bereitgestellt werden.

Vom Rechnungsempfang über die Archivierung der Dokumente und deren Freigabe bis hin zur Erfassung der entsprechenden Bewegungsdaten in der Auftragsbearbeitung bzw. der Finanzbuchhaltung der WinLine erfolgt der komplette Prozess der Rechnungseingangsverarbeitung vollständig automatisiert.

Der Bearbeitungsablauf kann dazu unternehmensindividuell eingerichtet werden. Dabei werden die nachfolgenden Schritte durchlaufen:

1. Rechnungseingang
2. Dokumenten-Archivierung im WinLine ARCHIV II
3. Autom. Weiterleitung zur Freigabe an Mitarbeiter/-gruppen über das WinLine CRM
4. Automatisches Auslesen der Rechnungsdaten
 - a) in der WinLine FIBU als Buchungssatz
 - b) in der WinLine FAKT als interner Beleg

Ergänzend kann mit WinLine BELEG PRO und Unterstützung des WinLine CRM - Workflowmanagement das für den Umsatzsteuerabzug erforderliche individuelle innerbetriebliche Kontrollverfahren für die sachliche und rechnerische Rechnungsprüfung abgebildet werden.

✓ Vorteile des WinLine BELEG PRO

- + Hoher Automatisierungsgrad reduziert die manuelle Arbeit
- + Beschleunigung der Arbeitsprozesse durch rasches Weiterleiten von Belegen innerhalb des Unternehmens
- + Schnelles Wiederauffinden von Belegen, einfache Volltextsuche und jederzeit Zugriff auf den Originalbeleg
- + Sicherheit vor Belegverlust
- + Dezentrales Arbeiten mit der WinLine mobile
- + Abbildung des für den Umsatzsteuerabzug erforderlichen individuellen innerbetrieblichen Kontrollverfahrens für die sachliche und rechnerische Rechnungsprüfung

Wenn Sie detaillierte Informationen über mesonic oder eines unserer mesonic Produkte erhalten möchten, dann finden Sie uns unter:

www.mesonic.com

Ihr lokaler mesonic Partner:

mesonic
mit sicherheit ein gewinn

Österreich
mesonic datenverarbeitung gmbh
3001 Mauerbach/Wien, Herzog-Friedrich-Platz 1
Tel. +43-(0)1-970 30-0

Deutschland
mesonic software gmbh
27383 Scheeßel, Hirschberger Straße 18
Tel. +49-(0)4263-93 90-0

info@mesonic.com
www.mesonic.com

© mesonic datenverarbeitung gmbh, 2023. Änderungen und Irrtümer vorbehalten.
® WinLine ist eine eingetragene Marke der mesonic datenverarbeitung gmbh.

Microsoft®, Outlook®, Windows®, Windows Mobile® und das Windows-Logo sind entweder eingetragene Marken oder Marken der Microsoft Corporation in den Vereinigten Staaten und/oder anderen Ländern.

DIGITALISIERUNG, VISUALISIERUNG &
TRANSPARENZ

Mit Sicherheit:
**HIGHLIGHTS DER
WINLINE EDITION 2023**

mesonic
mit sicherheit ein gewinn

WinLine CRM

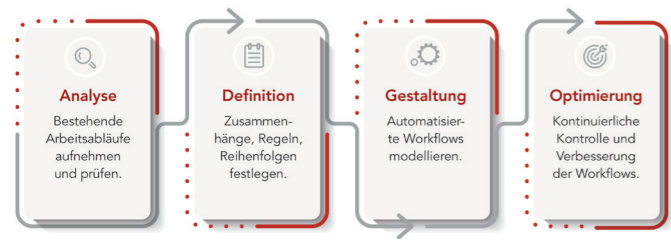
Integrierte Workflows

Das integrierte Workflowmanagement ist das Kernstück des WinLine CRM. Hier steuern Sie die schrittweise Abarbeitung wiederkehrender Abläufe in Ihrem Unternehmen, definieren Regeln, Zuständigkeiten, Weiterleitungen, Benachrichtigungen, etc.

Auf diese Weise lassen sich unzählige Arbeiten aus allen Unternehmensteilen individuell gestalten, vereinheitlichen und automatisieren. Wiederkehrende Abläufe können somit schnell, sicher, ressourcen- und kostensparend erledigt werden.

✓ Vorteile des Workflowmanagements

- + Integriert in die WinLine ERP-Lösung
- + Arbeitsvorgänge vereinheitlichen, vereinfachen, automatisieren
- + Kosten und Bearbeitungszeiten reduzieren
- + Verbesserter Informationsfluss
- + Minimierung von Fehlerquellen
- + Flexible, qualitätsoptimierte Prozessabläufe
- + Optimiertes Termin- und ToDo-Monitoring
- + Hohe Transparenz durch jederzeit nachvollziehbare Dokumentationen, Bearbeitungsstatus und Reportings



WinLine mobile

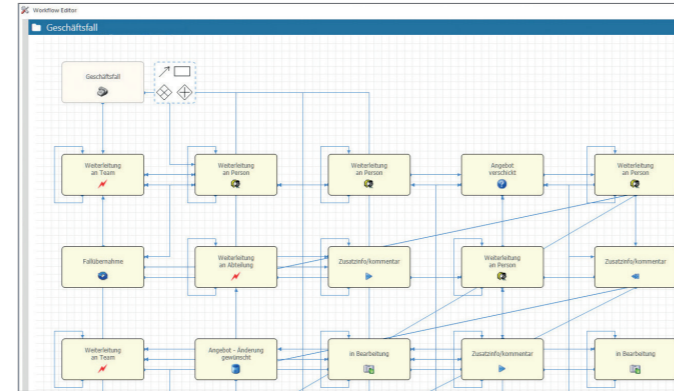
Mobile Apps für die WinLine

Mit der WinLine mobile steht Ihnen das Workflowmanagement rund um die Uhr, an jedem Ort der Welt zur Verfügung. Greifen Sie mobil auf Ihre Unternehmensdaten zu und erstellen und bearbeiten Sie Ihre Workflows. Damit haben Sie die ideale Ergänzung für dezentrales standortunabhängiges Arbeiten, wie z.B. Homeoffice, etc.

Workflowmanagement

Editor und Wizzard

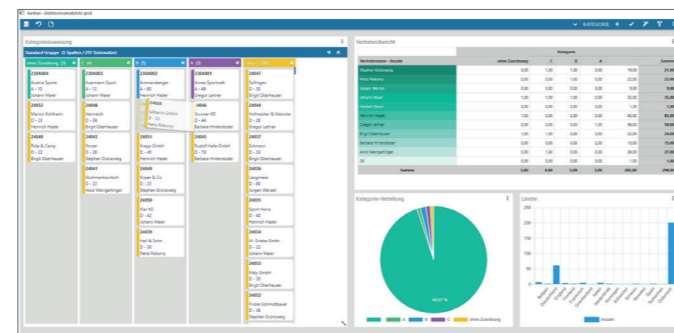
Der neue Graphen-basierende Workflow Editor ermöglicht Ihnen eine übersichtliche und einfache Bearbeitung Ihrer Workflows vom ersten bis zum letzten Schritt. Und mit dem neuen Workflow Wizzard können auch fertige Workflows schnell und unkompliziert in das WinLine CRM importiert und exportiert werden.



Kanban

Workflows visualisieren

Mit Unterstützung der Kanban-Funktion in der WinLine lassen sich Vorgänge, Aufgaben oder Workflows strukturiert und übersichtlich visuell darstellen. Der jeweilige Status ist für den Anwender hier nicht nur leicht nachzuvollziehen, sondern kann auch direkt in der Kanban-Übersicht weiterbearbeitet werden. Damit sorgt der Kanban-Modus für eine weitere komfortable Bearbeitungsmöglichkeit von CRM-Workflows und Stammdaten in der WinLine.



WinLine FORM

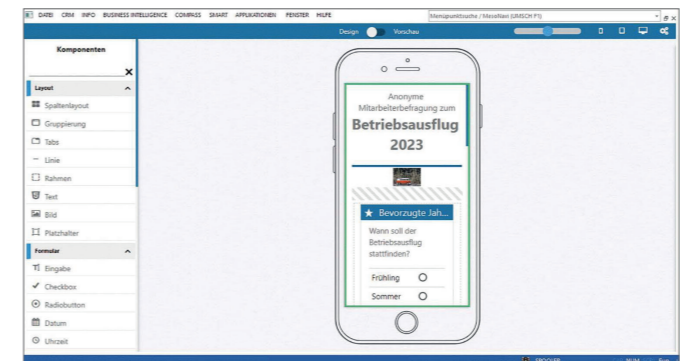
Individuelle Formulare

Mit dem FORM Designer erstellen Sie individuelle Formulare auf HTML-Basis und im „responsive Design“ für Stammdaten, Umfragen, Tests oder Zufriedenheitsbewertungen. Das WinLine FORM bietet Ihnen dabei unzählige Verknüpfungsmöglichkeiten von Daten.

Erstellen Sie mit dem WinLine FORM Designer in Verbindung mit dem WinLine BI - Report Management ohne Programmierkenntnisse Ihre eigenen mApps – auch für komplexere Aufgaben wie eine Fuhrparkverwaltung mit verknüpfter Reparaturhistorie oder für Ihre Service- und Qualitätsmanagementprozesse.

✓ Beispiele für Ihre eigenen mApps:

- + Umfragen (intern & extern)
- + Zufriedenheitsstudien
- + Seminar- & Schulungsbeurteilung
- + Tests & Prüfungen
- + Raumverwaltung
- + Veranstaltungsverwaltung
- + Fuhrparkverwaltung
- + Fahrtenbuch
- + Reparaturübersicht
- + Serviceberichte
- + Werkstattberichte
- + Prüfberichte
- + etc.



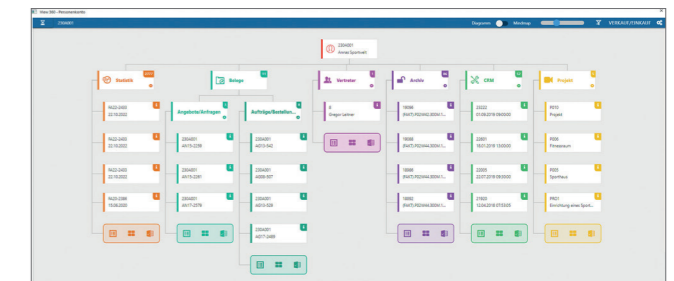
WinLine VIEW 360

Zusammenhänge erkennen

Das WinLine VIEW 360 ermöglicht das Erkennen komplexer Zusammenhänge von WinLine-Objekten, d.h. von Personenkonten, Artikeln, Projekten, Vertretern, Statistiken, Belegen, Archiv-Dokumenten und CRM-Vorgängen. Die verknüpften Objekte werden dazu in einem grafischen Übersichtsschema in Diagrammform oder als Mindmap dargestellt.

Ihr Ausgangsobjekt können Sie aus verschiedensten Bereichen der WinLine aufrufen - aus dem Kundenstamm, dem Artikelstamm, einem Projekt oder auch aus einem CRM-Fall. Innerhalb des Übersichtsschemas haben Sie die Möglichkeit, direkt in verknüpfte Objekte weiterzuverzweigen.

Mit Hilfe des angezeigten Navigationsschemas bleibt der Weg Ihrer Verzweigungen jederzeit nachvollziehbar und Sie können jederzeit wieder zu Ihrem Ausgangspunkt (Objekt) zurückkehren.



✓ Zentrale Funktionen

- + Übersichtliche grafische Darstellung von WinLine-Objekten und deren Verknüpfungen
- + WinLine-Objekte: Personenkonten, Mitarbeiter, Artikel, Projekte, Vertreter, Statistiken, Belege, Archiv-Dokumente und CRM-Vorgänge
- + Ausgabe als Diagramm oder Mindmap
- + Aufruf aus unterschiedlichen Bereichen in der WinLine